

2022

한국능률협회컨설팅

재택근무 종합 컨설팅 지원사업 안내

KmAC

30 years History

제조, 서비스, 통신, 금융 등 모든 산업분야에 걸쳐 30여년 동안 축적된 경험과 지식을 바탕으로 고객의 니즈에 맞는 종합 컨설팅 서비스를 제공하고 있습니다.

‘가장 한국적인 것이 가장 세계적인 것이다.’
KMAC는 1989년 순수 민간 주도로 설립된 진단평가 기반의 경영 컨설팅 전문기관입니다.



HR 관련 주요 실적

2022
2018

30th
ANNIVERSARY
Always Together, Innovation World

'21년 재택근무 종합 컨설팅 지원사업 수행

고용노동부

- '20년 재택근무 종합 컨설팅 지원사업 수행

'21년 일터혁신 컨설팅 지원사업 수행

고용노동부

- '20년 일터혁신 컨설팅 지원사업 수행

- '19년 정부추경 일터혁신 컨설팅 지원사업 수행

- '19년 일터혁신 컨설팅 지원사업 수행

- '18년 일터혁신 컨설팅 지원사업 수행

- '18년 정부추경 일터혁신 컨설팅 지원사업 수행

(장시간 근로 개선)

2017
2010

고용노동부

- '17년 일터혁신 컨설팅 지원사업 수행

민관합동 포럼 존경받는 기업 · 공공컨퍼런스, Global CSR Conference 개최

이노비즈협회

- 혁신형 중소기업 육성

월드스타기업 종합경영진단 및 컨설팅 지원사업 수행

중소기업유통센터

- 중소기업 마케팅 지원사업 수행

기획재정부

- 공공기관 임금체계 및 경영개선 참여

공공기관 기능조정 산업진흥 부문 연구 수행

강원도산업경제진흥원

- 중소기업 고용혁신 컨설팅 수행

한국인터넷진흥원

- 중소 위치정보사업자 맞춤형 컨설팅 수행

기획재정부 주관 공공기관 고객만족도 조사 14년 연속 수행

Korea Management Association Consulting

한국능률협회컨설팅

KMAC Korea Management Association Consulting 는 순수 민간 주도로 설립되어 Innovation을 화두로 세계 최초로 KCSI조사 모델 개발, Six Sigma 등 신기법 도입, 한국에서 가장 존경받는 기업 조사 발표 등 기업의 경영혁신을 선도해 오고 있습니다. KMAC는 고객사에 통합적인 솔루션을 제공하고, 전문화된 지식서비스 기반으로 차별화된 가치를 제시합니다.

Always Together, Innovation World

'20~'21년 재택근무 종합 컨설팅 수행 및 풍부한 유사 컨설팅 경험과 전문성 보유
(일터혁신 컨설팅 '17~'21 연속 수행)
Patrol 조직 운영을 통한 대규모 사업 추진 경험 보유 및 품질관리체계 확보
다양한 사업 및 유관기관 네트워크 보유
실질적인 이행을 통해 사업장 생산성 향상 및 근로자 삶의 질 제고 지원



2009 2005

정부혁신 유공기관 대통령 표창 수상
공공서비스에 대한 국민만족도의 획기적 개선
- 기획재정부 주관 PCSI 평가모델 개발 및 조사 시행
공공기관 경영평가 재설계
정부혁신 주관연구기관 선정
- 38개 부처 혁신 · 변화관리 수행
- 지방자치단체 CSI평가 주관

2004 1997

정부산하기관 고객만족도
- PCSI 평가모델 개발 및 조사 수행
한국 산업계에 '존경받는 기업'의 화두 제시
- 한국에서 가장 존경받는 기업 모델 개발 및 조사 · 발표
정부 23처 혁신진단 및 국정토론 진행 / 청와대 비서실 변화관리 추진
공공행정의 서비스개선에 대한 인식전환 유도
- 국가 행정서비스 국민만족도 조사 · 발표
한국 산업의 브랜드파워(K-BPI) 조사
국내최초 선진 경영개선 기법 보급
- Six Sigma, Workout Town Meeting
국가 행정 서비스에 대한 국민 만족도(KPSSI) 조사
국내 최초 고객만족경영 개념 도입
- 한국산업의 고객만족도 조사 · 발표
- CS 경영방법론 도입



1 재택근무 종합 컨설팅 지원사업 소개

사업 목적

재택근무 종합 컨설팅을 희망하는 중소기업에 맞춤형 컨설팅을 지원하여 코로나19 이후에도 재택/원격근무가 일상적인 근로 형태로 정착될 수 있도록 기업 내 제도화를 지원하고, 선도 모델을 육성 및 발굴하기 위한 목적으로 추진됩니다.

재택근무 종합 컨설팅

자택에서 회사의 업무를 보는 재택근무, 자택 이외의 장소에서 회사의 업무를 보는 원격근무를 사업장에 도입 및 확대하여 근로자의 생산성을 높이고, 사업장의 경쟁력 강화를 목표로 추진합니다.
즉, 재택근무 종합 컨설팅은 지원대상 기업의 체계적인 재택/원격근무 기반 구축을 지원하여, 일과 삶의 조화를 이룸으로써 근로자의 업무 능력과 집중도를 향상시켜 기업의 경쟁력 향상을 추진합니다.

사업 내용

사업명	2022년 재택근무 종합 컨설팅 지원사업
수행기관	한국능률협회컨설팅 (KMAC)
사업기간	2022년 2월 ~ 2022년 11월 (참여기업 모집은 6월까지 예정)
신청자격	아래의 참여제외 대상에 해당하지 않는 사업장 · 고용보험 미가입 또는 고용보험료 체납 사업장 · 공고일 기준 최근 3년간 근로기준법 제43조의2에 따라 체불사업주로 명단이 공개되거나 같은 법 제43조의3에 따라 체불사업주로 종합신용정보집중기관에 자료가 제공된 사업장 · 최근 3년간 「산업안전보건법」 제9조의2, 동법시행령 제8조의4에 따라 산업재해 등과 관련하여 명단이 공표된 사업장 · 상호출자제한기업 집단
컨설팅 수행기간	사업장 당 총 12주 동안 진행 · 인사노무제도 설계 부문 : 총 방문 횟수 4회 이상 원칙(비대면 포함) · IT 인프라 구축 지원 부문 : 총 방문 횟수 2회 이상 원칙(비대면 포함)
비용	전액 무료 정부지원
주의사항	동일 연도에 일터혁신 컨설팅, NCS 기업활용 컨설팅 등 고용노동부 주관 타 컨설팅 지원사업과 병행 불가

2 컨설팅 영역별 세부 내용

컨설팅 항목

인사노무제도 설계 부문 • IT 인프라 구축 지원 부문

인사노무제도 설계 부문

재택근무 도입 확대 및 재택근무 효과 제고를 위해 기업 맞춤형으로 재택근무 제도 정착 및 안정화를 위한 컨설팅 지원

1. 재택근무 도입 범위 및 운영 방식 컨설팅
2. 직무분석 및 재택근무 적합직무 선별
3. 재택근무 운영 규정 마련 등 인사노무관리체계 구축
4. 재택근무 관련 노동법적 쟁점사항 자문
5. 재택근무 친화적 조직문화 개선 교육
6. 재택근무 간접노무비 등 정부지원 연계사업 참여 지원



IT 인프라 구축 지원 부문

사업장에 최적화된 재택근무 환경 구축을 위해 기업 맞춤형으로 IT 인프라 구축 및 활용방안에 대한 자문

1. 정보시스템, 보안시스템, 클라우드, 화상회의 등 시스템 소개
2. 기업 맞춤형 제품 조합 추천
3. 프로그램 최적화 및 유지보수 방안 제언
4. 시스템 활용 교육
5. 인프라 구축비 지원, 비대면 서비스 바우처 사업 등 연계사업 참여 지원



3 신청안내

* 예산 소진 시 조기마감 될 수 있습니다.
* 심사기간을 고려하여 접수해주시기 바랍니다.

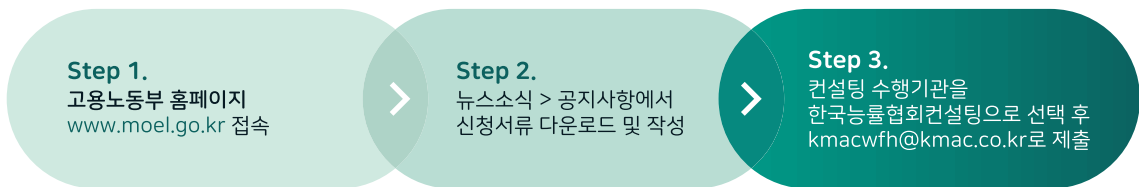
신청기간

상시접수	2022. 02. 16. ~			* 일정은 진행 상황에 따라 추후 조정될 수 있습니다.
	1차	2차	3차	
접수	2022. 02. 16. ~ 2022. 03. 18.	2022. 04. 07. ~ 2022. 04. 22.	2022. 05. 16. ~ 2022. 06. 03.	
심사	2022. 03. 22. ~ 2022. 04. 06.	2022. 04. 25. ~ 2022. 05. 13.	2022. 06. 07. ~ 2022. 06. 23.	
선정	2022. 04. 07.	2022. 05. 16.	2022. 06. 24.	

신청방법

신청기간 내에 **고용노동부 홈페이지** 공지사항에서 **컨설팅 신청서**를 다운받아 작성하고, 구비서류를 첨부하여 이메일 (kmacwfh@kmac.co.kr)로 제출하되, 컨설팅 수행기관을 반드시 **한국능률협회컨설팅**으로 선택

* 접수 마감일 18시까지 도착(수신)분에 한함



구비서류

번호	구비서류	서류양식	작성방법
1	재택근무 종합 컨설팅 신청서	제 1호 서식	양식을 다운로드하여, 작성 및 제출(PDF)
2	컨설팅 수행계획서	제 2호 서식	양식을 다운로드하여, 작성 및 제출(PDF)
3	노사대표 합의 확인서	제 3호 서식	양식을 다운로드하여, 작성 및 제출(PDF)
4	사업자등록증	-	사본(PDF)
5	고용보험 완납증명원	-	신청일 전 1개월 이내 증명원(PDF)
6	매출액 및 자산현황 증빙자료	-	사본(PDF) - '19~'21년 3개년치 제출
7	정부주관 우수·인증 증빙자료	-	사본(PDF) - 해당자에 한함

* 작성 서류 서식은 고용노동부 홈페이지(www.moel.go.kr) ▶ 뉴스소식 ▶ 공지사항 에서 내려 받아 작성하시거나 "한국능률협회컨설팅 재택근무 추진단"으로 문의 주시면 이메일로 구비서류 양식을 보내 드립니다.

유의사항

- 파일명은 **번호, 회사명, 구비서류명**을 기재하며, 신청서의 회사명과 동일하게 작성함
파일명 예시: 1. (주)OO기업_재택근무 종합 컨설팅 신청서 / 2. (주)OO기업_컨설팅 수행계획서
3. (주)OO기업_노사대표 합의 확인서 / 4. (주)OO기업_사업자등록증 / 5. (주)OO기업_고용보험 완납증명원
6. (주)OO기업_매출액 및 자산현황 증빙자료 / 7. (주)OO기업_정부주관 우수·인증 증빙자료
- 이메일 제출 시 각각의 제출서류를 번호 순대로 개별 PDF파일로 변환하여 제출
- 신청 관련 서류는 기업 선정에 중요한 판단자료가 되므로 정확하고 성실하게 작성하여야 하며, 구비서류 원본 필요 시에 원본 제출을 요구할 수 있으며 제출한 서류는 반환하지 않음

4

컨설팅 추진 프로세스



* 기업별 수준 진단 결과와 기업의 상황 및 요구를 기반으로, 기업과 협의한 내용에 따라 위의 내용 중 일부 변경될 수도 있음

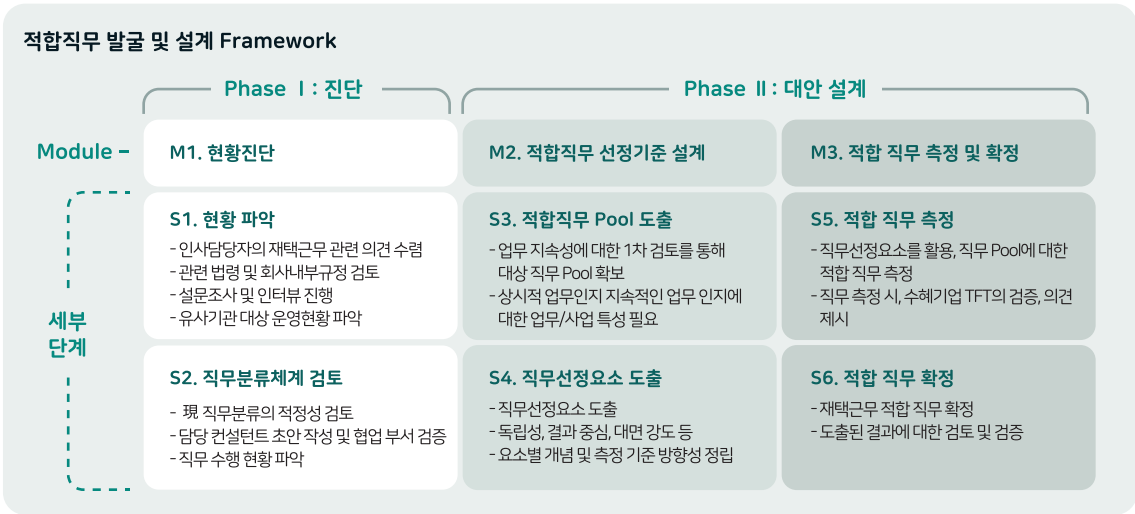
5 컨설팅 세부 내용 예시

인사노무제도 설계 부문

인사노무제도 설계 부문은 사업장 현황진단 후 재택근무가 가능한 적합직무를 발굴하여 사업장에 맞는 재택근무 운영방식을 마련하고, 재택근무 관련 법률 및 규정을 검토 또는 개정함으로써 재택근무 제도화의 성공적인 성과 창출이 이루어질 수 있도록 컨설팅을 지원함.

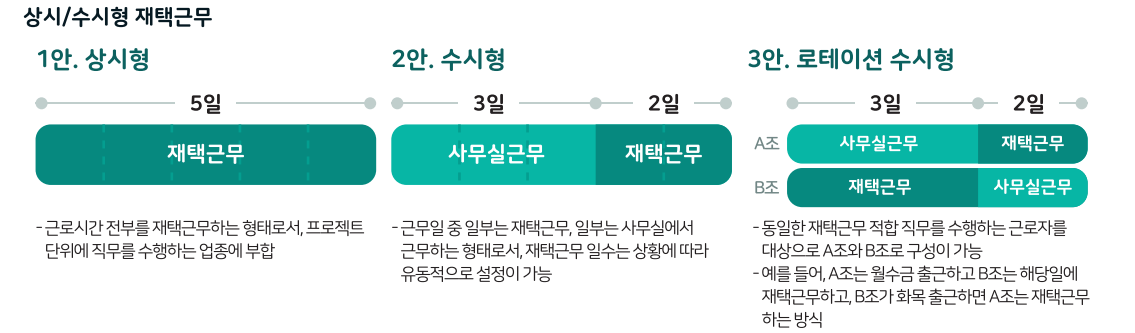
재택근무 적합직무 발굴

적합직무 발굴을 위해 3개의 Module, 6개의 Step 단계로 추진하되, 기업의 여건 및 사정을 고려하여 진행함



재택근무 운영방식 마련

다양한 운영체계를 고려하고, 기업 여건과 유형별 특성에 대한 종합적 검토를 바탕으로 운영방식을 마련함

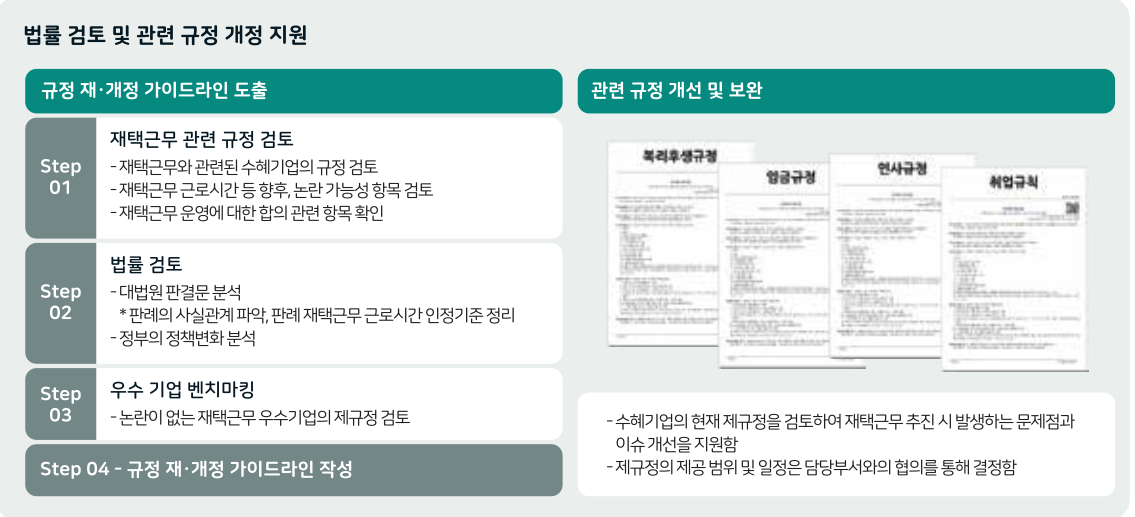


근무 유형별 특성에 따른 고려사항

- 수시형 재택근무는 업무 수행 과정에서 수시로 협의하고 보고가 필요한 대상으로 운영하는 반면,
- 상시형 재택근무는 대부분의 근무일을 재택근무 하는 것으로 성과물에 대한 통제 및 관리 강화가 요구
- 사전에 합의에 의해 목표를 결정하고, 중간 달성 과정과 최종 산출 결과에 대한 지속적 평가를 실시

인사노무관리체계 구축

재택근무 관련 법적 요건 및 제 규정 등을 검토하여 개선 방안에 대해 제시하고 지속적으로 활용될 수 있도록 지원함



IT인프라 구축 지원 부문

IT인프라 구축 지원 부문은 정보시스템, 보안시스템, 클라우드, 화상회의 등 분야별 최적의 IT시스템을 소개한 후, 최적화된 재택근무 환경 구축을 위해 사업장에 적합한 IT시스템 구축을 제안하고, 연계사업 신청을 지원함.

※ 본 사업에서는 직접적인 솔루션 제공이 아닌, 기업별 환경에 맞는 IT인프라에 대해 안내하는 것이 주 목적임.

IT시스템 소개

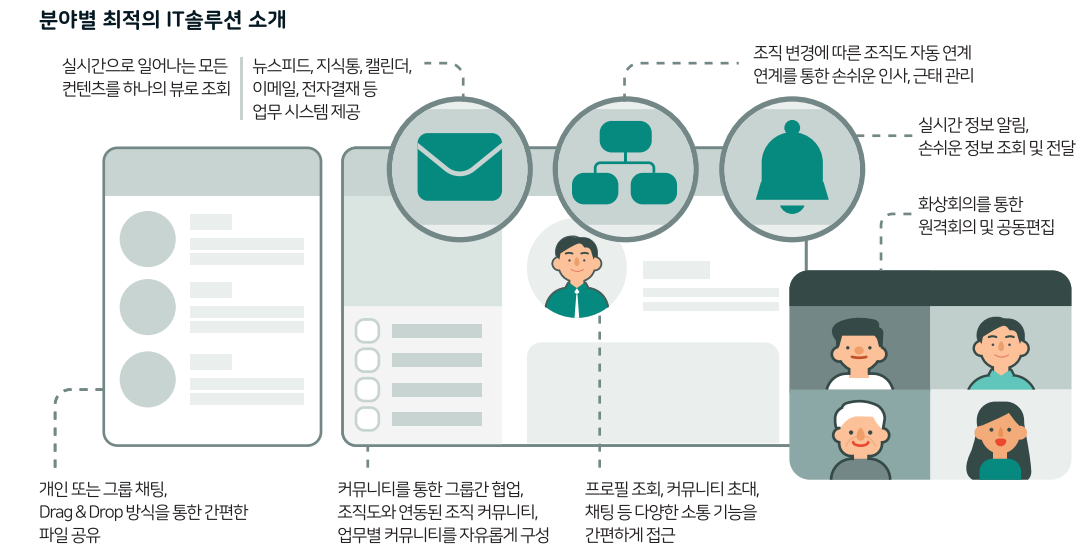
재택근무 시 업무효율성을 높이고 성과를 창출할 수 있도록 분야별 최적의 IT솔루션을 소개함

* KMAC는 사전에 언택트워크/재택근무를 위한 여러 시스템에 대한 분석을 하였으며 세부적인 특성에 따른 적용을 위해 일부 업체들과 사전에 협력적 관계를 맺고 세부적인 자료지원 등을 받기로 하였음



기업 맞춤형 제품 조합 추천

기업별 수준 진단과 컨설팅 결과를 반영하여 기업별 최적의 IT인프라 구축을 제안함



연계사업 패스트트랙 운영

인프라 구축비, 비대면 서비스 바우처 사업 등 정부지원 사업에 신속적으로 승인하는 등의 우대혜택을 제공함

IT인프라 관련 연계사업 패스트트랙 운영 (예정)		
간접노무비·인프라 구축비 지원사업 (고용노동부)		비대면 서비스 바우처 지원사업 (중소벤처기업부)
지원 대상	재택근무를 도입·활용하는 중소·중견 기업의 사업주	지원 대상 비대면 서비스 이용을 희망하는 중소·벤처 기업
지원 내용	1. 간접노무비 근로자*의 주당 활용 횟수에 따라 최대 1년간 520만원 지원** *직전연도 말일 기준 고용보험 가입 근로자수의 30%한도 내 최대 70명 지원 ** 주당 1~2회 활용 시 주당 5만원, 3회 이상 활용 시 주당 10만원 2. 인프라 구축비 사업주가 투자한 시스템 구축비의 1/2 범위 내에서 최대 2천만원 지원	지원 내용 비대면 온라인 서비스 바우처 400만원 (자부담 10% 포함) 한도 지원
지원 분야	정보시스템 - 그룹웨어, ERP, 기업 전용 이메일, 업무용 소프트웨어 등 보안시스템 - VPN, 원격접수, 정보 유출 방지, 사용자인증 시스템 등	화상회의, 재택근무 (협업 툴), 네트워크·보안 솔루션, 비대면 제도 도입 컨설팅 등
시스템 구축비	서비스 사용료 (최대 3년 사용약정분) - 클라우드 사용료, 재택근무자의 인터넷 사용료 등 제도 도입 컨설팅 비용, 인사담당자 교육·훈련 비용	※ 자세한 사업내용은 창업지원포털 (www.k-startup.go.kr) 공고 예정 ★ 상기 지원사업 외 '근무혁신 인센티브제' 등 우수기업 선정 및 인증 사업에 우대 혜택 제공 예정

6

우수사례

우수사례 1

D사 의약품 제조업



재택근무제 운영과 관련하여 효과적인 맞춤형 컨설팅
컨설팅 종료 이후에도 확대 운영하기로 결정

컨설팅 이전



컨설팅 결과

재택근무
현황 진단

취업규칙에 재택근무 관련 조항은
명시되어 있으나 대상자에 대한 규칙 無

38개 직무 중 적합직무에 해당하는
25개 직무에 대하여 로테이션 수시형이 적합

재택근무
운영 경험

실제 운영 경험 無

시범운영 진행

재택근무
근거 조항

취업규칙에 재택근무 관련 근거 조항
존재하나 미흡 / 근로계약서 미흡

취업규칙 및 근로계약서 개정
노사합의서 서식 및 재택근무제 운영지침 신설

컨설팅 종료 이후 재택근무 적합직무에 해당하는 18명을 재택근무 대상자로 활용할 계획이었으나, 시범운영 이후 재택근무의 장점이 부각되어
컨설팅 종료 이후 적합직무에 해당하는 대상자의 인원을 늘려 전사 인원의 10%인 96명을 재택근무 대상자로 확대 운영하고 있음

(21. 01. 15 기준)

우수사례 2

E사 서비스업



기업 맞춤형 재택근무제의 체계화
사업장 포함 전체 그룹에 재택근무제 시행하기로 결정

컨설팅 이전



컨설팅 결과

재택근무
현황 진단

대상자에 대한 규칙 無

13개 직무 중 적합직무에 해당하는
8개 직무에 대하여 로테이션 수시형이 적합

재택근무
운영 경험

코로나19 대응 목적으로
임시적 실시

시범운영 진행

재택근무
근거 조항

재택근무 관련 취업규칙, 근로계약서 미흡

취업규칙 및 근로계약서 개정

컨설팅 과정에서 시범운영 결과 업무 수행에 무리가 없다고 판단하여 사업장을 포함한 그룹 전체적으로 재택근무를 제도화하고자 함

(20. 11. 26 기준)

7

KMAC 컨퍼런스 및 세미나, 교육서비스 참여 혜택 제공

KMAC와 함께 재택근무 종합 컨설팅을 추진한 수혜기업에게는 KMAC에서 주최/운영하는 모든 컨퍼런스 및 세미나, 교육서비스에 참여할 수 있는 혜택을 제공함.

KMAC 고객중심 경영혁신 컨퍼런스



- 1993년부터 시작된 대한민국 산업의 시장 및 정책 변화에 맞춰 경영전략을 논의하고 우수사례를 공유하는 컨퍼런스임
- 2021년 컨퍼런스는 새로운 고객경험 제공을 위한 커뮤니케이션 방안을 다룬 이전 컨퍼런스에 이어, 언택트 시대로 변화하는 환경에 대한 Insight 제공을 위한 강연과 차별화된 고객경험을 제공하려는 CS Trend, 다양한 우수 기업의 경영전략 및 인사제도에 대해 논의 하였음
- COVID - 19 확산에 따른 언택트 트렌드에 발 맞추어 전면 온라인 컨퍼런스 방식으로 진행 하였음

참가기업 국내 주요기업 약 400여개사의 3,000여 명

참가대상 기업/기관 CEO 및 임원, 실무 부서장 및 담당자

KMAC 대한민국 공공 컨퍼런스

- 2005년 청와대 혁신수석실과 공동기획하여 시작되었으며, 국내 최고이자 최대 규모의 공공부문 컨퍼런스임
- 매년 주요 정책에 대한 방향성을 선도적으로 제시하며, 실무진 세션 등 공통의 이슈를 가지고 서로 공유하고 방안을 모색하는 공유의 장임

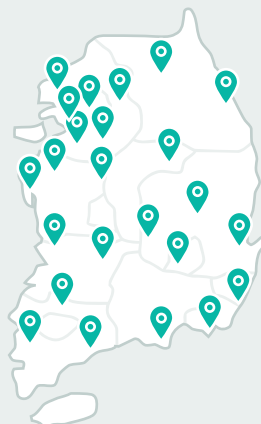


KMAC HR 세미나 시리즈



- 인적 생산성 관련 부문에 있어 완성된 솔루션을 지속적으로 제공하고 공유하는 HR 세미나 시리즈임
- 기업들이 디지털 시대의 도래와 주 52시간 근무제 실행 등의 변화에 발맞춰갈 수 있도록 하는 것을 목표로 함
- HR 이슈들을 기반으로 주제를 선정하여 진행함에 따라 기업의 인적 경쟁력 향상의 기회를 마련함

KMAC 전국 상공회의소 순회설명회



전국상공회의소 지역 회의를 통한 교육 실시

- 지역 상공회의소를 통한 "주요 노동정책 방향 및 일터혁신 추진 방안"설명회 실시
- '18 ~ '19년도에도 KMAC는 전국적으로 총 36회의 약 1,600개 기업들을 대상으로 설명회를 진행 하였음



재택근무 종합 컨설팅

왜 KMAC인가?



회사

국내 최대 규모의 종합 경영컨설팅 기관

KMAC는 HR 뿐만 아니라 제조, 생산, 마케팅, R&D 등 기업경영 전 영역의 Total Solution을 제공하는 국내 최대의 컨설팅 기업입니다.



실적

유사 과업 풍부한 컨설팅 실적 보유

KMAC는 최근 4년간 재택근무 종합 컨설팅 및 일터혁신 컨설팅 등을 포함하여 1,000회 이상의 인사노무 분야 컨설팅 수행경험과 유연근무제 매뉴얼 마련, 언택트워크 관련 다양한 연구 경험을 통하여 축적된 노하우를 바탕으로 전문성 전수 및 전사 차원 지원을 약속합니다.



인력

최적의 전문가 투입

국내 최대 규모의 전문가 인력을 보유하고 있어, 기업별 상황에 맞는 최적의 컨설턴트 투입을 통한 최상의 컨설팅 결과와 품질을 제공합니다.



관리

사후관리팀 운영을 통한 제도 이행 지원

수행인력 연계 사후관리팀 구성 및 운영을 통하여 프로젝트 종료 후에도 지속적 변화관리 및 내재화 지원을 통하여 효율성을 극대화합니다.



혜택

KMAC 컨퍼런스 및 세미나 무료 참관 기회

KMAC의 재택근무 종합 컨설팅 수혜기업 간의 커뮤니티 참여 및 국내 최대 규모인 KMAC 컨퍼런스와 다양한 교육 참관 기회를 제공하여 수혜기업 구성원의 역량 강화 기회를 제공합니다.