

가치소비의 진심,  
e-store 36.5

2025  
LH 매입임대주택 입주청소 서비스  
SELLER GUIDE

---

가치소비의 진심,  
**e-store 36.5**

입점사 회원가입 **manual**

---

# 입점사 회원가입 manual

## 가입경로

e-store 36.5 접속 ▶ 회원가입 탭 ▶ 판매회원(입점사) ▶ 가입하기

사회적경제 상품물

우선구매실적/공공조달

사회적경제 판로지원

e-store 36.5 한눈에 보기

e-store 36.5

검색어를 입력하세요

인기검색어 | 공지사항 | 로그인 | **회원가입**

인기상품

기획전

상품 정보검색

팔도기업관

입점하기

공공기관

공공구매 인기상품 TOP 10

#구매실적인정  
#사회적가치  
#공공기관

매월 변경되는 추천상품!

회원가입

회원유형을 선택해 주세요.

구매회원

일반회원

가입하기

공공기관

가입하기

사회적경제기업

가입하기

STORE36.5

가입하기

사업자 (도매 거래)

가입하기

판매회원

입점사

가입하기

입점혜택안내



구매/판매회원 구분이 되어 있기에 입점하여 상품을 등록하고 판매하고자 한다면 판매회원 입점사로 회원가입이 필수

	사회적경제기업	입점사
로그인	e-store 36.5	판매관리사이트
상품구매	○	X
상품판매	X	○
주문관리	X	○
판로지원	○	○

# 입점사 회원가입 manual

STEP1.약관동의    본인확인   ▶   약관 동의 시 유의사항   ▶   이용약관   ▶   다음단계

입점사 회원가입

회원가입

STEP 01  
약관동의

STEP 02  
정보입력

STEP 03  
가입완료

본인확인

본인은 사회경제체 판로지원 통합 플랫폼(e-store 36.5) 입점하고자 하는 기업의 대표자(또는 대표로부터 위임받은 자)임을 확인합니다.

☐ 확인

약관 동의 시 유의사항

사회경제체 판로지원 통합 플랫폼(e-store 36.5) 표준거래약관을 확인하고 동의하는 것은 약관에서 규정된 각종 권리 및 의무를 성실히 이행하고 이행하지 않을 경우 약관에 따른 법적책임을 지는 것에 동의하는 것임을 확인합니다.

☐ 확인

이용약관

<사회경제체 판로지원 통합플랫폼(e-store 36.5) 표준거래약관>

제1조(계약의 목적) 본 "표준거래약관(또는 판매서비스이용계약)"(이하 "본 계약"이라 한다)은 한국사회적기업진흥원에서 운영업무를 위임받은 "운영사"가 운영하는 사회경제체 판로지원 통합플랫폼(이하 "e-store 36.5"라 한다)에 입점(가입)하여 e-store 36.5에서 제공하는 전자상거래 관련 서비스와 기타 서비스(이하 "서비스"라 한다)를 이용하는 업체(이하 "입점사"라 한다) 간 기본적인 권리와 의무 및 운영에 관한 제반 사항을 규정함을 목적으로 한다.

제2조(용어의 정의) 본 계약에서 사용하는 용어의 정의는 다음 각 호와 같다.

1."e-store36.5"는 한국사회적기업진흥원에서 개발한 온라인 플랫폼으로, 자유로운 상품 또는 용역의 거래를 위하여 제공되는 실시간 전자상거래 시스템과 그 운영을 위한 웹사이트를 의미하고, "운영사"는 "입점사"로부터 판매를 위탁받은 상품을 e-store 36.5를 통해 판매하고, "입점사"는 판매된 상품에 대한 수수료를 "운영사"에게 지급한다.

☐ 동의함    ☒ 동의하지 않음

가입취소

다음단계

본인확인

☒ 확인

약관 동의 시 유의사항

☒ 확인

이용약관

☒ 동의함    ☐ 동의하지 않음

# 입점사 회원가입 manual

## STEP2.정보입력

### 기업정보 입력

#### 기본정보 입력

\* 표시는 필수입력 항목이오니 반드시 입력해주세요

아이디 *	<input type="text" value="아이디를 입력하세요"/> 아이디는 6~20자 영문(대,소문자), 숫자 조합으로 입력해 주십시오.	아이디는 6~20자 영문(대,소문자), 숫자 조합
비밀번호 *	<input type="text" value="비밀번호를 입력하세요"/> 영문 + 숫자 + 특수문자 8~20자 이내 입력 가능합니다.	비밀번호는 영문 + 숫자 + 특수문자 8~20자 이내
비밀번호 재입력 *	<input type="text" value="비밀번호를 한번 더 입력하세요"/>	

# 입점사 회원가입 manual

## STEP2.정보입력

## 기업정보 입력 \_ 해당 내용 기재 및 첨부

기업정보 입력 \* 사업자등록번호를 먼저 입력하고,조회해주세요

사업자등록번호 *	<div><div></div><div>-</div><div></div><div>-</div><div></div></div> <div>조회</div>
사업자등록증 *	<div>파일 선택</div> 선택된 파일 없음 pdf,jpg,jpeg,png 형태의 파일만 업로드가능합니다. 등록업체는 첨부하지 않아도 됩니다.
동장사본 *	<div>파일 선택</div> 선택된 파일 없음 pdf,jpg,jpeg,png 형태의 파일만 업로드가능합니다.
기업유형관련서류 * 예)사회적기업인증서, 설립인증서 등	<div>파일 선택</div> 선택된 파일 없음 zip 형태의 파일만 업로드가능합니다. 반드시 첨부서류는 각 서류명을 파일명으로 작성하시고 zip파일로 압축 후 등록하셔야 합니다.
제품인증관련서류	<div>파일 선택</div> 선택된 파일 없음 zip 형태의 파일만 업로드가능합니다. 반드시 첨부서류는 각 서류명을 파일명으로 작성하시고 zip파일로 압축 후 등록하셔야 합니다.
기타관련서류	<div>파일 선택</div> 선택된 파일 없음 zip 형태의 파일만 업로드가능합니다. 반드시 첨부서류는 각 서류명을 파일명으로 작성하시고 zip파일로 압축 후 등록하셔야 합니다.
기업명 *	<div></div>
대표자명 *	<div></div>
소재 시/도 *	<div>시/도</div>
사업장 주소 *	<div><div>Q</div><div></div></div>
업태 *	<div></div> <div>사업자등록증 상 업태 입력(세금계산서 처리를 위한 필수 항목)</div>
종목 *	<div></div> <div>사업자등록증 상 종목 입력(세금계산서 처리를 위한 필수 항목)</div>
홈페이지주소	<div></div>
대표전화번호	<div>선택</div> <div>-</div> <div></div> <div>-</div> <div></div>
주요생산품목	<div></div>
추구하는 주요 사회적 가치 * (3가지 선택)	<div><div><input type="checkbox"/> 인간의 존엄성을 유지하는 기본권리로서 인권 보호</div><div><input type="checkbox"/> 재난과 사고로부터 안전한 근로, 생활환경의 유지</div><div><input type="checkbox"/> 건강한 생활에 가능한 보건복지의 제공</div><div><input type="checkbox"/> 노동권의 보장과 근로조건에 향상</div><div><input type="checkbox"/> 사회적 약자에 대한 기회제공과 사회통합</div><div><input type="checkbox"/> 대기업, 중소기업 간의 상생과 협력</div><div><input type="checkbox"/> 품위 있는 삶을 누릴 수 있는 양질의 일자리 창출</div><div><input type="checkbox"/> 지역사회 활성화와 공동체 복원</div><div><input type="checkbox"/> 경제활동 통한 이익이 지역에 순환되는 지역경제 공헌</div><div><input type="checkbox"/> 물리적 생산과 유통을 포함한 기업의 자발적인 사회적책임 이행</div><div><input type="checkbox"/> 환경의 지속가능성 보전</div><div><input type="checkbox"/> 시민적 권리로서 민주적 의사결정과 참여의 실현</div><div><input type="checkbox"/> 그 밖에 공동체의 이익상선과 공공성 강화</div></div>



### 사업자등록번호 조회 후 가업여부 확인

사업자등록번호 \*

802

-

87

-

00203

조회

이미 판매자로 등록된 기업 정보입니다. 입점 신청하실 수 없습니다.

사업자등록번호 \*

802

-

82

-

00203

조회

신규업체입니다. 새로 정보를 등록해주세요.

등록기업

신규기업



### e-store 36.5 는 공공기관이 우선구매제도로 인하여 사회적기업상품을 구매하기 때문에 관련 기업/제품인증 서류는 필수 등록 (※ 미등록시 입점승인이 되지 않습니다)

기업유형관련서류 * 예)사회적기업인증서, 설립인증서 등	<div>파일 선택</div> 선택된 파일 없음 zip 형태의 파일만 업로드가능합니다. 반드시 첨부서류는 각 서류명을 파일명으로 작성하시고 zip파일로 압축 후 등록하셔야 합니다.
제품인증관련서류	<div>파일 선택</div> 선택된 파일 없음 zip 형태의 파일만 업로드가능합니다. 반드시 첨부서류는 각 서류명을 파일명으로 작성하시고 zip파일로 압축 후 등록하셔야 합니다.
기타관련서류	<div>파일 선택</div> 선택된 파일 없음 zip 형태의 파일만 업로드가능합니다. 반드시 첨부서류는 각 서류명을 파일명으로 작성하시고 zip파일로 압축 후 등록하셔야 합니다.

# 입점사 회원가입 manual


STEP2.정보입력

내부운영의 사회가치 \_ 해당 내용 기재

내부운영의 사회가치


고용현황 *	총 유급근로자 <input type="text"/> (명) 취약계층 고용인원 <input type="text"/> (명) 취약계층 고용인원의 비율 :
사회적 가치 실현 노력 (2,000자 제한)*	* 취약계층 고용/임금수준 외 임직원 대상 내부운영상 사회적 가치 실현 수준(임직원 복지 등) 기재
근로자 보건/안전 및 고용의 질 (2,000자 제한)	* 근로자 보건/안전을 위한 노력도 기재 (예: 기업 무료건강검진, 정기적 보건/위생/안전교육내역 등) * 기업 고용정책 및 복지 등 근로환경 개선 노력도 기재 (예: 취약계층 차별금지 조항, 일/생활균형정책,유연근무제 도입, 작업환경 개선 등)

입점사 미니홈



오엠인터랙티브

• 기업명	오엠인터랙티브	• 대표번호	02-2295-0519
• 기업유형	[사회적기업]	• 업태	서비스, 출판, 제조, 도소매 외
• 종목	소프트웨어 개발 및 공급, 수공예 제품 외		
• 주소	서울특별시 성동구 성수일로22길 37 성수동아크밸리 502호		
• 주요 사회적가치	인간의 존엄성을 유지하는 기본권리로서 인권 보호, 재난과 사고로부터 안전한 근로, 생활환경의 유지, 건강한 생활이 가능한 보건복지의 제공		
• 사회적가치 실현 노력	사회적경제, 청년소상공인들의 우수한 상품을 발굴하여 판매하는 소셜라이프스타일 편집샵 '소영씨스토어' 운영		
• 근로자 보건/안전 및 고용의 질	한달에 한번 2시간 이른 퇴근제 실시, 유연근무제 도입, 안마의자 비치 등		
• 고용현황	총 유급근로자 22(명) 취약계층 고용인원 9(명)		

 e-store 36.5 는 상품을 판매하는 쇼핑몰이지만 사회적경제기업을 홍보하는 플랫폼으로 가입시 작성된 내용으로 입점사 미니홈 생성

※ 기업의 미션과 가치를 고민하여 작성

# 입점사 회원가입 manual

## STEP2.정보입력

### 기업유형 및 추가 정보 입력

기업유형 \* 1개 이상의 유형을 선택해주세요.

기업 유형	필수*	<input type="checkbox"/> 사회적기업 <input type="checkbox"/> 예비사회적기업(지역형) <input type="checkbox"/> 예비사회적기업(부처형) <input type="checkbox"/> 사회적협동조합 <input type="checkbox"/> 협동조합 <input type="checkbox"/> 마을기업 <input type="checkbox"/> 자활기업 <input type="checkbox"/> 사회적기업 육성사업 창업팀 <input type="checkbox"/> 장애인표준사업장
	선택	<input type="checkbox"/> 장애인기업 <input type="checkbox"/> 중증장애인생산시설 <input type="checkbox"/> 여성기업 <input type="checkbox"/> 용사촌 복지공장 생산품 <input type="checkbox"/> 전통상품기업 <input type="checkbox"/> 사회적농업

필수입력

추가입력

상품등록 시 썸네일 자동 노출



(주)더동쪽바다가는길  
[만능간장] 홍영의 붉은대게어  
간장/버섯맛간장/홍게진간장

9,900원

기술인증 기업인증

※ 기업유형정보 공란 or 입력불가시 고객센터로 문의



공공기관 우선구매 시 인증여부를 1차적으로 확인하고 상품을 구입  
※ 필수 및 추가입력 사항이 있을 시 중복체크 가능

### 담당자정보

담당자명 *	담당자명을 입력하세요		
담당자 전화번호 *	-선택-	-	-
담당자 휴대폰 번호 *	-선택-	-	인증번호 발송
인증번호 *	인증번호를 입력하세요		인증번호 확인
팩스번호	-선택-	-	-
담당자 이메일 *	@	직접입력	▼

담당자 정보

e-store 36.5 운영 총괄 담당자 연락처 작성요망

### 주문 담당자

담당자명 *	담당자명을 입력하세요		
담당자 전화번호 *	-선택-	-	-
담당자 휴대폰 번호 *	-선택-	-	-
담당자 이메일 *	@	직접입력	▼
주문안내 SMS 발송 *	미설정 ▼		

주문 담당자

고객CS/배송/환불/교환등의 CS담당자 작성 요망

※ 주문안내 SMS발송 시간 체크하면 실시간  
고객주문내역을 문자로 받아보실 수 있습니다.

### 정산정보

입금은행명 *	<input type="checkbox"/> 직접입력 <input type="checkbox"/> 국민은행 ▼
계좌주명 *	계좌주명을 입력하세요
입금계좌번호 *	입금계좌번호를 입력하세요 *'*'을 제외한 계좌번호를 입력해주세요.

정산 정보

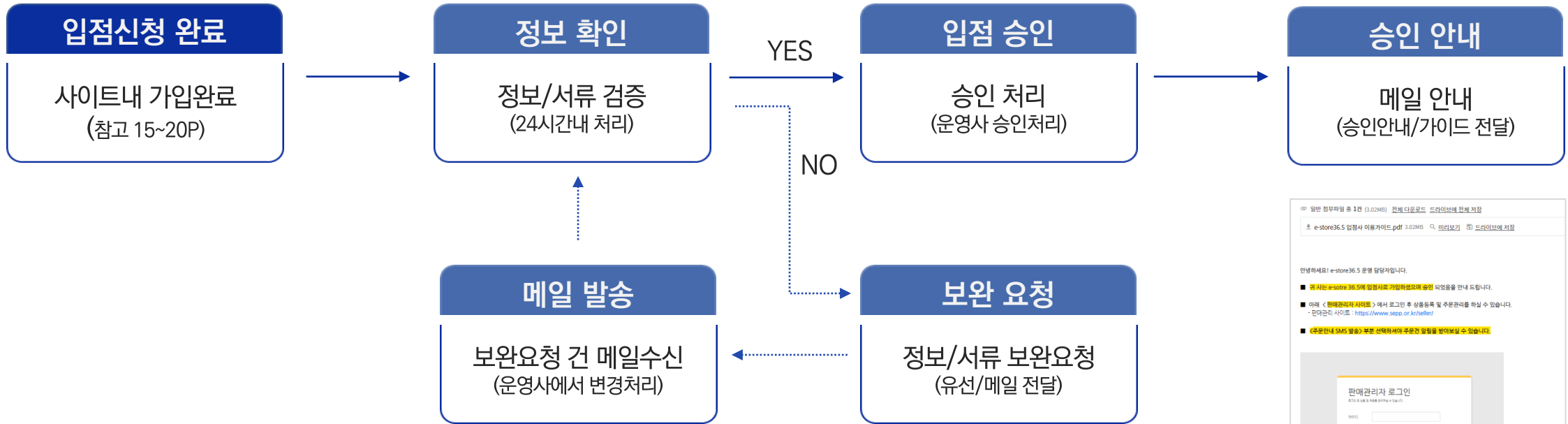
매월 정산을 위한 계좌정보 입력



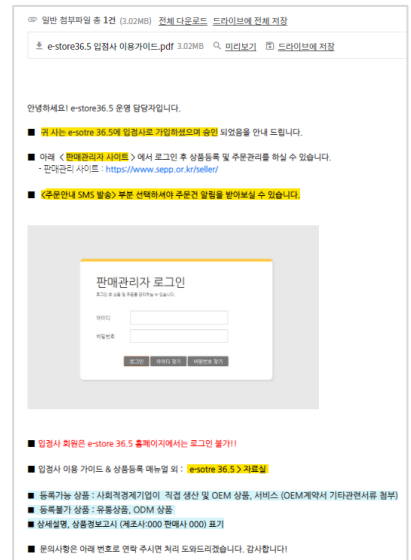
# 입점사 회원가입 manual

## STEP3.가입완료

### 가입완료 및 추후 절차



승인안내 메일 수신 후 부터 판매자관리사이트 내 상품등록이 가능  
※ 판매자로그인은 [www.sepp.kr/seller](http://www.sepp.kr/seller)로 가능

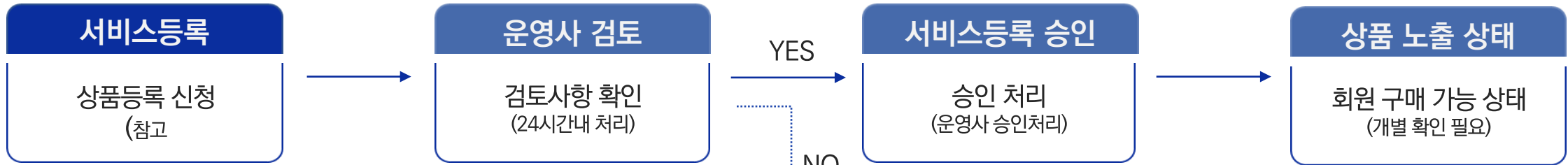


가치소비의 진심,  
**e-store 36.5**

서비스등록 **manual**

---

## 서비스등록 절차



The screenshot shows the 'e-store 36.5' management interface. The top navigation bar includes links for '상품관리' (Product Management), '주문관리' (Order Management), '정산관리' (Settlement Management), '운영관리' (Operation Management), '판매자정보' (Seller Information), '판매지원사업관리' (Sales Support Business Management), and '공공조달정보제공' (Public Procurement Information Provision). The left sidebar shows a tree view with '상품관리' expanded, containing '제품정보' (Product Information), '서비스정보' (Service Information), and '승인요청' (Approval Request). The main content area displays the '승인대기 상품목록' (Pending Approval Product List) with search filters for category, search area, and status. A table lists products with columns for '순번' (Serial Number), '판매상태' (Sales Status), '상품유형' (Product Type), and '이미지' (Image). Two products are listed: 112 and 111, both with a '등록보류' (Registration Hold) status. A modal window titled '등록보류' (Registration Hold) is open, showing a message: '[등록신청 2022-11-30 13:54:13] 판매자 상품 등록 신청. (승인대기)' and '[등록반려 2022-11-30 16:08:39] ★ 보류내용 확인 필요 ★'. The modal also contains the text: '하기 사항이 미비하여 보류처리 하였습니다. 보완 후 재신청 바랍니다.' (The following items are insufficient, so the application is held. Please improve and re-apply.) and a '확인' (Confirm) button.



**등록보류 클릭 시 등록보류 사항 확인 가능**  
: 판매자사이트 > 상품관리 > 승인요청 > 승인대기 상품목록  
(등록보류 될 시, 상품 자동 비공개 처리)

# 서비스등록/관리 manual

서비스등록

e-store 36.5 판매관리자 사이트 로그인 ▶ 상품관리 ▶ 서비스등록

상품관리

e-store 36.5 판매자

상품관리 주문관리 정산관리 운영관리 판매자정보 판로지원사업관리 공공조달정보제공

0 신규주문

배송지시 이전 주문건

0 배송준비중

배송지시 이후 주문건

0 배송중

배송정보 입력 후 배송시작이후 주문건

0 배송출고 지연

신규0건 | 후불 0건 | 배송준비중 0건

신규주문(후불포함) 배송준비중 상태의 주문이 1일 이상 출고되지 않음

0 교환 지연

교환 승인된 상품이 처리가 3일 이상 취소되지 않음

e-store 36.5 판매자

상품관리 주문관리 정산관리 운영관리 판매자정보 판로지원사업관리 공공조달정보제공

서비스등록

카테고리 2개 이상 추가시 드래그로 카테고리 순서를 변경할 수 있습니다.

등록된 서비스 카테고리가 없습니다.

트립/그룹 = 서비스

여객서비스

교육서비스

건설/환경

문화/보건의료

사회복지

환경

기타서비스

= 1차 카테고리 =

= 2차 카테고리 =

= 3차 카테고리 =

= 4차 카테고리 =

+ 카테고리추가



등록가능 상품과 등록불가 상품 참고하여, 해당 서류 제출 필요

등록가능 상품

등록불가 상품

사회적경제기업이  
직접 생산한 상품

유통상품

ODM 상품

OEM 계약서  
기타관련서류 첨부

OEM 상품

서비스

## 서비스등록/관리 manual

## 서비스등록

e-store 36.5 판매관리자 사이트 로그인 ▶ 상품관리 ▶ 서비스등록

### 서비스등록

\*카테고리 2개 이상 추가시 드래그로 카테고리 순서를 변경할 수 있습니다.

등록된 서비스 카테고리가 없습니다.

= 팀/그룹 =	= 1차 카테고리 =	= 2차 카테고리 =	= 3차 카테고리 =	= 4차 카테고리 =
서비스 여행서비스 교육서비스 건설 기업 활동 문화 스포츠 사회복지 환경 기타서비스	청소/방역 재활용			

+ 카테고리추가

---

### 기본정보

서비스명 *	<input type="text"/>
공급사 *	<input type="text"/> 선택 ▼ 검색 <div style="margin-left: 20px;">과제구분 *</div> <div> <input checked="" type="radio"/> 과제    <input type="radio"/> 문제         </div>
서비스 가능 지역	<input type="text"/>
서비스 가능 시간	00 ▼ : 00 ▼ ~ 23 ▼ : 59 ▼
서비스 가능 요일	<input checked="" type="checkbox"/> 일요일 <input checked="" type="checkbox"/> 월요일 <input checked="" type="checkbox"/> 화요일 <input checked="" type="checkbox"/> 수요일 <input checked="" type="checkbox"/> 목요일 <input checked="" type="checkbox"/> 금요일 <input checked="" type="checkbox"/> 토요일
서비스간략설명	<input type="text"/>
검색어	<input type="text"/>

## 1

## 카테고리 선택(필수)

- 환경 ▶ 청소/방역 선택

## 2

## 기본정보

- 서비스명(필수)  
: 해당 서비스를 잘 표현할 수 있는 서비스명으로 기재
- 과세구분(필수)  
: 정산 시 과세/ 면세 구분에 따라 분류
- 서비스 가능 지역  
: 기입 권유, 해당 지역 공공기관에 상품 추천 가능
- 검색어 최대 10개까지 세팅 가능 \_ 고객 검색 시 노출값

# 서비스등록/관리 manual

## 서비스등록

e-store 36.5 판매관리자 사이트 로그인 ▶ 상품관리 ▶ 서비스등록

3

사회적 목적

제품, 서비스 생산 스토리

생산 제품/서비스의 기획/개발/생산/유통/판매/관리에 이르는 과정 상 어떤 사회적 가치를 반영하고 있는지 기재  
예) 공강무역 커피 : 제3세계 어린이 인권보호, 장애인 작업장 생산물품 : 취약계층 고용창출

가치소비의 의미

동일 과정상 제품 및 서비스를 이용자(구매자, 소비자, 참여자 등)가 사용함으로써 어떤 사회적 가치를 실현하고 있는지 기재  
예) 플랫폼/가사서비스 : 소비자(이용자)의 삶의 질 개선(특거노인, 환부모 가정아동, 맞벌이부부 등)

4

판매설정

판매가

0 ☒ 판매가 미노출 ☐ 일반구매

예) 단채활인가: 25인이상/1매 80,000원  
단체신청시 문의해주세요.

비용상정기준

예) 1인 1일, 1인 4시간 기준

품절여부

☒ 품절 ☐ 품절

수수료 설정

인건업제 수수료 설정 (0.0%)

쿠폰 사용 가능 여부

☒ 사용 가능 ☐ 사용 불가능

서비스 가격안내

예) 단채활인가: 25인이상/1매 80,000원  
단체신청시 문의해주세요.

5

관리항목

서비스공개유무

☒ 비공개 ☒ 공개

노출대상 회원 유형

☒ 전체 ☒ 일반회원 ☒ 사회적경제기업 ☒ 공공기관 ☒ 36.5 매장 ☒ 사업자

예) 단채활인가: 25인이상/1매 80,000원  
단체신청시 문의해주세요.

견적요청 기본 문구

예) 단채활인가: 25인이상/1매 80,000원  
단체신청시 문의해주세요.

취소·중도 해약·해지조건 및 환불 기준

예) 단채활인가: 25인이상/1매 80,000원  
단체신청시 문의해주세요.

### 3 사회적 목적(필수)

- 한 줄 작성 가능

### 4 판매설정

- 판매가격(필수)

- 판매가 미노출 체크하기

- \* 미노출 체크 시, '견적문의'로 노출
- \* 서비스 상품 대부분이 판매가 미노출 상태

### 5 관리항목

- 서비스공개유무  
: '공개' 체크

- \* 기본값 = 비공개/ 상품 등록 시, 공개로 변경 필수

# 서비스등록/관리 manual

## 서비스등록

e-store 36.5 판매관리자 사이트 로그인 ▶ 상품관리 ▶ 서비스등록

6

### 할인/포인트 설정

즉시할인	<input checked="" type="radio"/> 사용안함 <input type="radio"/> 사용
스팟할인	<input checked="" type="radio"/> 사용안함 <input type="radio"/> 사용
포인트 지급	<input checked="" type="radio"/> 사용안함 <input type="radio"/> 사용

→ 사용 설정 시 상품을 구매하는 경우 판매자 부담 포인트가 지급됩니다.

### 할인/포인트 설정

7

### 서비스 이미지 등록

상세이미지 (660px * 525px)	<input type="button" value="파일 선택"/> 선택된 파일 없음
--------------------------	--

→ 서비스 이미지는 제한 없이 등록이 가능합니다.  
→ [파일선택] 버튼을 선택한 후 파일 선택 창에서 서비스 이미지를 복수로 선택하거나 드래그 하여 선택 후 등록해 주십시오.

### 서비스 이미지 등록

8

### 상품정보고시

서비스의 상품군 *	기타 용역	<input checked="" type="checkbox"/> '상세정보 별도표기' 모두 선택
서비스 제공 사업자 *	★★업체	<input type="checkbox"/> 상세정보 별도표기
인증-허가 사항 *	<input type="checkbox"/> 상세정보 별도표기	<input checked="" type="checkbox"/> 상세정보 별도표기
이용조건 *	<input type="checkbox"/> 상세정보 별도표기	<input checked="" type="checkbox"/> 상세정보 별도표기
취소-중도해약-해지 조건 및 환불기준 *	<input type="checkbox"/> 상세정보 별도표기	<input checked="" type="checkbox"/> 상세정보 별도표기
취소-환불방법 *	<input type="checkbox"/> 상세정보 별도표기	<input checked="" type="checkbox"/> 상세정보 별도표기
소비자상담 관련 전화번호 *	<input type="checkbox"/> 상세정보 별도표기	<input checked="" type="checkbox"/> 상세정보 별도표기

### 상품정보고시

\* 하기의 정보는 전자상거래법(제13조2항) 및 공정위 상품정보제공고시에 의거하여 판매회원이 스스로의 책임으로 입력하여야 하는 사항입니다.  
\* 여러 상품(주원 상품에 복수되는 상품은 제외)을 추가선택으로 판매하는 경우에는 각 상품에 해당하는 정보를 모두 입력하여야 합니다.  
\* 제공되는 입력란의 공간이 부족한 경우에는 광고화면에 직접 입력하셔도 무방합니다.

6

### 할인/ 포인트 설정

- 모두 '사용안함' 체크

7

### 서비스 이미지 등록(필수) \* 상품에 노출될 썸네일 이미지

- 권장 사이즈 등록 필수 (660px \* 525px)
- jpg, gif, png, bmp 형식만 등록 가능
- 원하는 대표 이미지 다수 선택 가능
- 상세페이지 형식의 긴 이미지 등록 불가

8

### 상품정보고시(필수)

- '기타용역' 선택 후, '상세정보 별도표기' 선택 가능
- 서비스 제공 사업자 부분은 체크 해제 후, 업체명 표기 필수

## 서비스등록

e-store 36.5 판매관리자 사이트 로그인 ▶ 상품관리 ▶ 서비스등록

8

서비스 상세 설명

이미지 에디터 열기

메뉴 열

서비스 제공 사업자(업체명) 및 서비스 관련 사진 1장 이상 첨부 필수

이해 설명을 드래그하여 입력창 크기를 조절할 수 있습니다. X

입력창 크기 조절

Editor

HTML

TEXT

서비스 상세 설명

9

관련상품등록

관련상품 출력 방법

☒ 관련상품을 해당카테고리에서 임의로 출력합니다. ☐ 관련상품을 선택합니다.

등록

목록

관련상품등록

8

서비스 상세 설명(필수)

\* 상품 상세페이지 이미지

- 사진 버튼 클릭 후 상세페이지 등록 및 이미지 첨부 가능
  - : 서비스 관련 사진 1장 이상 첨부 필수
  - : 사진이 없다면 기업 소개서 혹은 홈페이지 캡처본도 무관 (단, 서비스 상품 관련 내용)
- 용량/ 등록 유형 ▼
  - : 5MB 이하/ jpg, jpeg, gif, png

\*\* 서비스 상세 설명 필수 기입 사항

: 서비스 관련 사진 1장 이상, 서비스 제공 사업자(업체명) 기재

9

관련 상품등록

- '관련상품을 해당카테고리에서 임의로 출력합니다' 체크

‘등록’ 클릭 ..... 서비스등록 완료



운영사 정보

(주)오엠인터랙티브

이메일 sepp@ikosea.or.kr  
연락처 02-2205-2365

카카오플러스 친구



e-store 36.5 입점사 전용 카카오플러스 친구  
[http://pf.kakao.com/\\_NHTtxj](http://pf.kakao.com/_NHTtxj)

가치소비의 진심,  
e-store 36.5

2023

e-store 36.5 소비자는 좋은 상품을 구하고  
e-store 36.5 상품은 세상을 구합니다.



한국사회적기업진흥원

OM Offer the Miracle  
Interactive